

Алгоритмическое сельское хозяйство



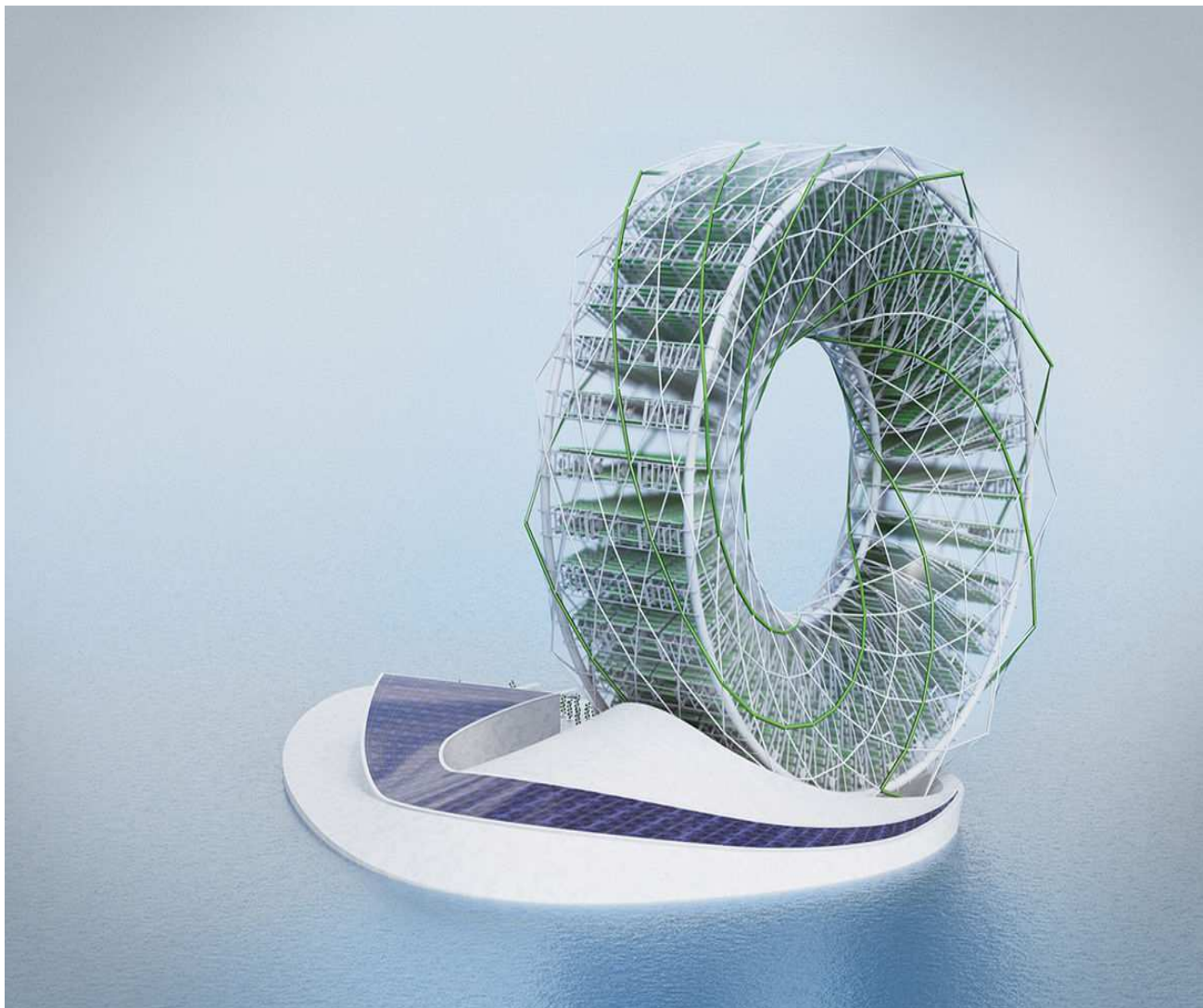
Алгоритмы сегодня повсюду. Они помогают эффективно искать картинки котиков в интернете и запускать миссии к Марсу, а теперь должны помочь спасению сельского хозяйства. В первую очередь с помощью компьютерных алгоритмов можно эффективно разводить различные культуры на одном поле. Например, дизайнер из Великобритании создал алгоритмическую модель, с помощью которой засаживает поле в виде особых узоров. Помимо удивленных людей, пролетающих над фермой, это дает лучшую экологическую устойчивость. Так же алгоритмы ИИ научили сортировать огурцы.

Пищевые леса и пермакультура



Пермакультура — это система дизайнерских принципов, которая основана на том, что все модели и шаблоны фермерства берутся у природы. Подобные фермы строятся на взаимосвязи естественных экосистем. Например, они наследуют многоуровневую структуру лесов. Растения растущие под землей тут соседствуют с кустарниками и невысокие деревьями. Виноградники растут рядом с деревьями повыше. Данная модель позволяет вести хозяйство более естественным и экологичным путем.

Сельскохозяйственный стек с кольцевыми садами



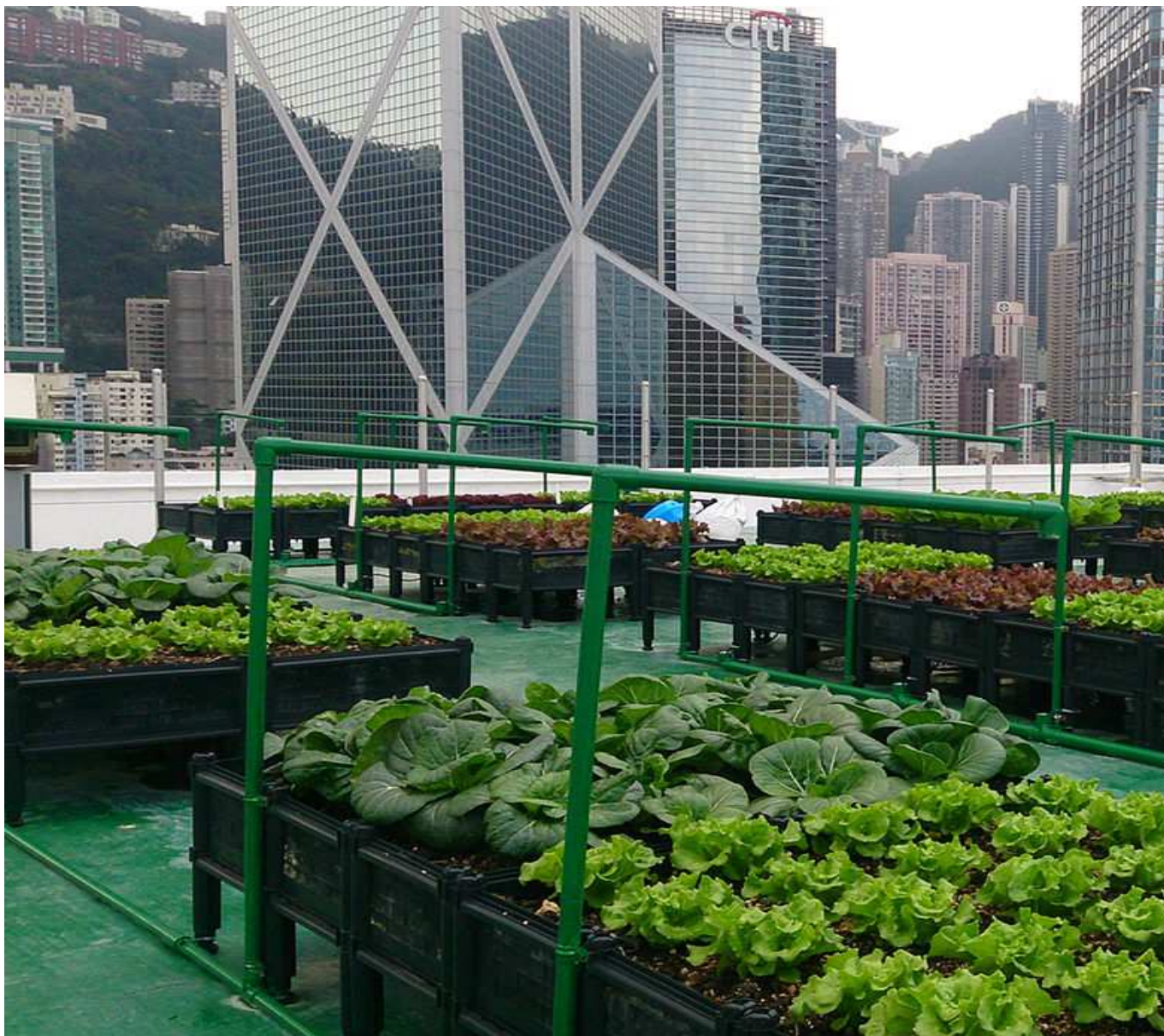
Хорошо спроектированные поля, засаженные различными культурами, выполняют несколько функций: производство продуктов питания, среда обитания животных, улучшение качества воздуха, поглощение углерода и многое другое, образуя своеобразный стек. Один из лучших примеров — питающийся солнцем Ring Garden — колесо-сад. Работая в полную мощность, колесо вырабатывает ежегодно 16 млн галлонов чистой воды, 40 тысяч фунтов аэропонной культуры и 11 тысяч фунтов спирулины для корма скота.

Сбор дождевой воды



Дождевая вода является очень ценным ресурсом, о котором в сельском хозяйстве зачастую забывают. Фермы могут устанавливать специальные масштабируемые системы, в результате плодородность почвы повышается и есть постоянный запас пресной воды для фермерских хозяйств.

Выращивание на крышах зданий



В городских условиях, где пространства ограничены, выращивание разнообразных культур в малоиспользуемых местах может заметно увеличить гибкость местной продовольственной системы. Самая большая ферма на крыше расположена в Чикаго. Она полностью обеспечивается возобновляемой энергией, дает большие урожаи и является местом работы десятков местных жителей.

Сельское хозяйство с детьми



Чтобы питаться завтра, нужно сегодня посадить семена. Дети, которые унаследуют последствия изменения климата, должны научиться ценить и защищать естественную среду и природу, самостоятельно сажая семена будущих растений.